







N° 1
MIMI®

Minimalnie Inwazyjna Metoda Implantacji, bezpłatowa

MIMI®

ŁAGODNA I BEZPIECZNA METODA IMPLANTACJI

Odpowiedzi na 10 najczęściej zadawanych pytań

-  Dla implantologów początkujących i dla profesjonalistów
-  Skorzystaj z 25 lat doświadczeń
-  Minimalna inwazyjność za rozsądną cenę
-  Sukces w prosty, łagodny i bezpieczny sposób

CHAMPIONS 



Dr med. dent. Armin Nedjat

Dentysta | Implantolog

Champions-Implants GmbH | CEO | Prezes firmy
Twórca MIMI®-procedury
ICOI Diplomate

- Specjalista, Implantolog (ponad 22.000 udanych zabiegów implanologicznych i uzupełnień protetycznych)
- Twórca MIMI® – procedury/ założyciel CEO firmy Champions-Implants GmbH. Od powstania firmy w 2006 współpracuje z 4.000 klinikami i gabinetami stomatologicznymi. Obecnie w europie sprzedaje się rocznie ponad 60.000 implantów (jedno jak i dwuczęściowych Champions (R)Evolution). Stan: 06/2016
- ICOI Dyplomata (Światowe Stowarzyszenie-Implantologii)
- Wykładowca na Uniwersytecie w Szanghaju

Szanowni Państwo,

ponad 20 lat temu opracowałem protokół MIMI® – implantacji bez podnoszenia płata okostnowo-śluzówkowego, mający na celu maksymalną ochronę przyzębia.

Inspiracją były dla mnie zabiegi chirurgii ortopedycznej, które opierały się wtedy na całkowicie innym spojrzeniu na procesy fizjologii kości, niż to było w przypadku w stomatologii. Ortopedzi wiedzą, że kość po zabiegu wszczępienia endoprotezy stawu biodrowego nie wymaga kilkumiesięcznego okresu unieruchomienia, lecz wręcz przeciwnie, musi być obciążana jak najszybciej. Zasada ta została w międzyczasie wprowadzona również do zabiegów stomatologicznych. W okresie ostatnich lat doszło do rewizji lub całkowitego odrzucenia również wiele innych dogmatów i poglądów, które jeszcze 10 lat temu były traktowane w implantologii jako niepodważalne zasady - na pewno po części dzięki pojawieniu się protokołu implantacji MIMI®.

Postaram się w tej broszurze odpowiedzieć na 10 najważniejszych pytań dotyczących metody MIMI®. Być może wskrzesi to również u Państwa podobną iskrę „fascynacji”, jak stało się to wówczas u mnie?

W razie pytań służymy pomocą i poradą:

Z poważaniem

Armin Nedjat

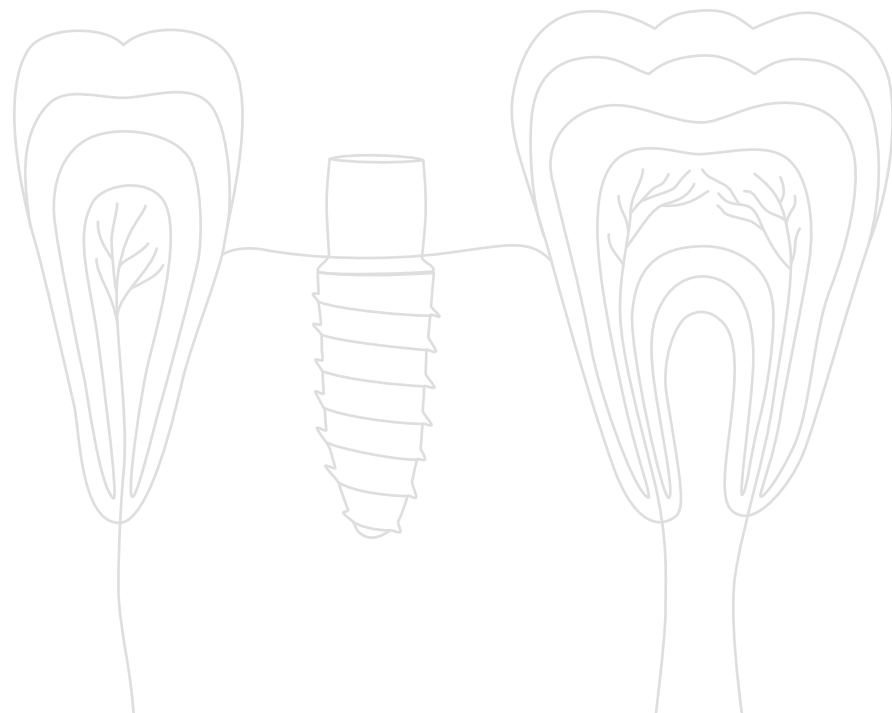
»Bądź Champions –
Champions to Twój sukces
w implantologii!«

Dr. med. dent. Armin Nedjat



ODPOWIEDZI NA 10 NAJCZĘŚCIEJ ZADAWANYCH PYTAŃ O MIMI®

- 1** Czym bezpłatowa metoda MIMI® różni się od konwencjonalnego, klasycznego sposobu postępowania? **Str. 4**
- 2** Czy potrzebna jest tomografia stożkowa, oprogramowanie do planowania zabiegów oraz szablon chirurgiczny 3D, aby móc wykonywać zabiegi bezpłatowe? **Str. 4**
- 3** Czy stosując bezpłatowy zabieg MIMI® można czasami nie wykonywać augmentacji? **Str. 5**
- 4** Jak długo po ekstrakcji zęba należy czekać na regenerację tkanki kostnej, aby można było wykonać zabieg implantacji? **Str. 5**
- 5** Jeszcze nigdy nie wszczepiłem implantu, ponieważ się tego bałem, chętnie jednak spróbowałbym techniki MIMI®. Co mam zrobić? **Str. 6**
- 6** Boję się, że mogę spowodować perforację kości, pracując bez bezpośredniej kontroli wzrokowej pola zabiegowego! Czy w technice MIMI® nie pracuje się w pewnym sensie na oślep? **Str. 6**
- 7** Czy w przypadku implantacji bezpłatowej istnieje niebezpieczeństwo, że w trakcie wykonywania nawierceń przedziąstłowych dojdzie do przetransportowania komórek nabłonkowych do wnętrza kości i łątkotkankowego wgojenia implantu? **Str. 7**
- 8** Jakie wyposażenie techniczne należy mieć w gabinecie, aby móc rozpocząć pracę z techniką MIMI® czy też z implantami Champions? **Str. 7**
- 9** Od jak dawna stosowana jest technika MIMI® i jak wielu kolegów z nią już pracuje? **Str. 8**
- 10** Czy ubezpieczyciele ustawowi, prywatni i fundusz zdrowia honorują leczenie z zastosowaniem techniki MIMI®? Czy mogą mieć problemy z wynagrodzeniem z tego tytułu? **Str. 8**



1

Czym bezpłatowa metoda MIMI® różni się od konwencjonalnego, klasycznego sposobu postępowania?

W przypadku MIMI® nie przeprowadza się tzw. krwawej operacji, lecz raczej zabieg chirurgiczny podobny do dopasowania „klucza do dziurki”, tak jak w procedurach endoskopii internistycznej. Pacjent może zazwyczaj już następnego dnia powrócić do normalnego trybu życia.

Po zabiegu nie występuje typowy ból i obrzęk, ponieważ zabieg MIMI® wykonuje się bez naruszenia okostnej – zarówno w fazie chirurgicznej jak i protetycznej! W około 98% wszystkich przypadków nie występuje potrzeba odstawiania implantów, ani ponownego nacinania dziąseł. Bezpośrednio po zabiegu implantacji pobiera się wycisk techniką tyżki zamkniętej, podobnie jak po oszlifowaniu zęba. Zalety tej metody, takie jak zmniejszenie liczby koniecznych wizyt oraz ogromne oszczędności czasowe, nie powinny przystąpić głównych jej zalet dla pacjenta: po takim jednorazowym zabiegu nie odczuwa on

prawie żadnego bólu, a odbudowa protetyczna może zazwyczaj zostać osadzona już po 8–10 tygodniach. W przypadku możliwości natychmiastowego obciążenia jest to naturalnie możliwe nawet tego samego dnia, albo kilka dni po zabiegu chirurgicznym.

MIMI®-ZALETY:

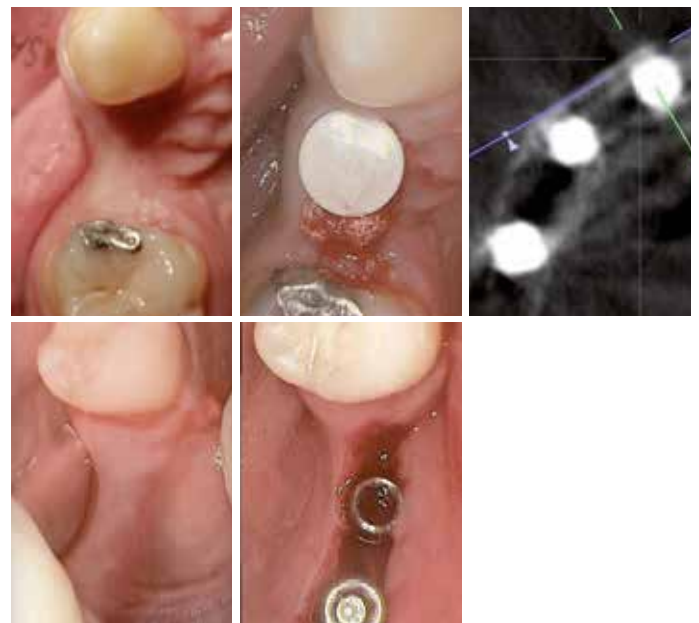
- Minimalnie inwazyjna metoda implantacji (MIMI®)
- Faza chirurgiczna bez podnoszenia płata okostnowego
- Bez potrzeby odstawiania implantu
- W fazie protetycznej nie ma potrzeby pobierania wycisku z poziomu poddziąstwowego



2

Czy potrzebna jest tomografia stożkowa, oprogramowanie do planowania zabiegów oraz szablony chirurgiczne 3D, aby móc wykonywać zabiegi bezpłatowe?

Nie, tylko u około 5% naszych „codziennych pacjentów” tomografia stożkowa wykonana przed zabiegiem może być konieczna i uzasadniona z medycznego punktu widzenia. Niekorzystny stosunek „kosztów do korzyści” jest z punktu widzenia pacjenta czynnikiem istotnym, podobnie jak zwiększona ekspozycja na promieniowanie rtg.! Szablony chirurgiczne są sensowne i uzasadnione tylko w przypadku systemów pracujących w kości gąbczastej z prędkością co najmniej 400 obr./min. Poza tym poważne, nie sponsorowane przez przemysł badania mówią jasno: Szablon chirurgiczny nie zapewnia ani klinicyście, ani pacjentowi „większego poziomu bezpieczeństwa”. Jest nawet dokładnie odwrotnie: ponieważ nie widzi się tak naprawdę pola zabiegowego i jest się zdany całkowicie na jakość pracy laboratorium, które wykonało szablony. Również oprogramowanie do planowania zabiegu nie jest zalecane w przypadku techniki MIMI®, ponieważ obowiązuje w niej następująca zasada: „Średnica planowanych implantów nie zależy od szerokości wyrostka zębodołowego, lecz od stabilności pierwotnej wprowadzanych śródzabiegowo kondensatorów kości!”



Zostało to już dawno temu potwierdzone badaniami naukowymi!

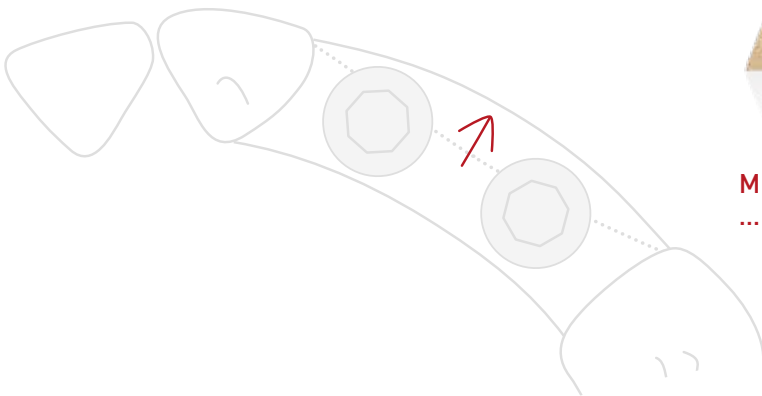
3

Czy stosując bezpłatowy zabieg MIMI® można czasami nie wykonywać augmentacji?

Tak, ponieważ w przypadku niedoborów wymiaru pionowego można coraz częściej sięgać również po implanty krótsze (od 6 mm długości). W przypadku niedoborów wymiaru poziomego (wąskie wyrostki zębodołowe) można zastosować technikę MIMI® II (stworzoną i opracowaną przez dr. Ernsta Fuchs-Schallera, 1996). Tak na marginesie – badania statystyczne wykazały, że uzyskiwane wyniki są takie same, jak w przypadku stosowania dłuższych implantów, a wiążą się ze znacznie mniejszym odsetkiem powikłań, resorpcji oraz mniejszą liczbą zabiegów, niż to jest w przypadku rozległych, nie zawsze skutecznych procedur odbudowy kości.



MIMI® II
... w przypadku cienkich wyrostków



4

Jak długo po ekstrakcji zęba należy czekać na regenerację tkanki kostnej, aby można było wykonać zabieg implantacji?

Szczera odpowiedź – z czysto medyczo-fizjologicznego punktu widzenia oraz z potrzeby psychologicznej pacjenta: można go wykonać 2–5 minut po ekstrakcji zębów! Najlepszym momentem na zabieg implantacji jest czas bezpośrednio po ekstrakcji zęba! Dlatego też uważam stwierdzenie „W mojej praktyce prawie w ogóle nie mam potencjalnych pacjentów implantologicznych” za całkowicie nieodpowiadające duchowi czasu! Również w tym zakresie MIMInolodzy są wspierani przez „naukę” i jej badania: „Dla zachowania struktur tkanek twardych i miękkich implantacja natychmiastowa jest środkiem z wyboru!” Pacjenci są najczęściej bardzo wdzięczni, gdy pozwala się im współdecydować o

sposobie leczenia. Z punktu widzenia bezpieczeństwa prawnego należy pacjentowi zawsze dać wystarczająco dużo czasu na podjęcie decyzji. Jednakże powinno się, a nawet trzeba mu zaoferować możliwość implantacji natychmiastowej! Implantacja taka (ekstrakcja zęba i implantacja w trakcie jednej wizyty) jest nie tylko ogromną szansą dla naszych gabinetów – tak naprawdę, to daje ona pacjentowi szansę na maksymalne zachowanie tkanek. To przecież tylko jedno znieczulenie miejscowe i tylko jeden zabieg operacyjny! Dla większości pacjentów wydaje się to być ważne również z psychologicznego punktu widzenia: „Chory ząb zostaje usunięty, zdrowy korzeń wszczepiony!”

Implantacje
natychmiastowe
to nasza
przyszłość!



Praca pod indywidualnym nadzorem – Inicjacje implantologiczne. Również w Twojej praktyce!

5

Jeszcze nigdy nie wszczepiłem implantu, ponieważ się tego bałem, chętnie jednak spróbowałbym techniki MIMI®. Co mam zrobić?

W chwili obecnej certyfikowane kursy MIMI® I, II & V wraz z egzaminem praktycznym są organizowane we Flonheim koto Moguncji (Mainz) w Champions-Implants Future Center. Jednakże możemy zaoferować Państwu indywidualne kursy chirurgiczne w Waszym gabinecie, podczas których – pod nadzorem – mogą Państwo nauczyć się tej techniki i stosować ją u swoich pacjentów. Doświadczeni implantolodzy nie potrzebują naturalnie takiego szkolenia, nawet nie muszą uczestniczyć w kursie MIMI®-I. Wystarczy pisemne potwierdzenie (faksem), że zapoznali się z podstawowymi regułami techniki MIMI® oraz że je zrozumieli. Celem tych działań jest po prostu „demistyfikacja implantologii” oraz wprowadzenie techniki MIMI® do każdego „normalnego” gabinetu stomatologicznego! Implantologia nie może być towarem luksusowym dostępnym tylko dla zamożnych elit i oferowanym im przez inne, samozwańcze elity.



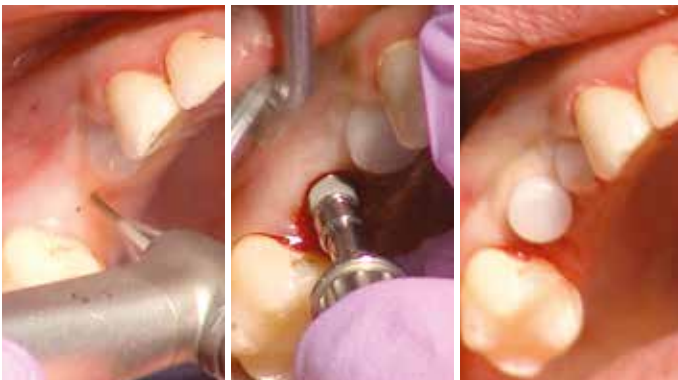
Aktualny program z terminami szkoleń otrzymają Państwo na stronie:
www.champions-implants.com

6

Boję się, że mogę spowodować perforację kości, pracując bez bezpośredniej kontroli wzrokowej pola zabiegowego! Czy w technice MIMI® nie pracuje się w pewnym sensie na oślep?

Nie, nigdy nie pracuje się „na oślep”, ponieważ cały czas prowadzi się przy pomocy cienkiej, elastycznej sondy Kontrolę Konturu Kostnego (KKK) i – podobnie, jak w przypadku leczenia endodontycznego - „widzi się palcami”: Podczas leczenia endodontycznego też nie trzeba przecież widzieć zęba, aby wyobrazić sobie przebieg korzenia – pracujemy tam przede wszystkim palcami. Należy przy tym nadmienić, że w obszarze kości gąbczastej pracujemy z prędkością obrotową ok. 70, a nie 400 do 1500 obr./min., jak to jest w przypadku wiertel spiralnych w technice konwencjonalnej! Tak więc znowu robimy to podobnie

jak w przypadku endo: bardzo powoli! W ten sposób nigdy nie utracimy właściwego czucia kości! Niezbędne w tej technice stożkowe wiertła o przekroju trójkątnym, kondensery kostne oraz same implanty traktuję jako „osteotomy”, które w łagodny i kontrolowany sposób zagęszczają tkankę kostną. Jednocześnie te trójkątne, stożkowe wiertła – stosowane przy niskich obrotach – są zawsze w pewnym sensie „prowadzone” przez przedsionkową i językową warstwę zbitą pozostając cały czas w warstwie gąbczastej!

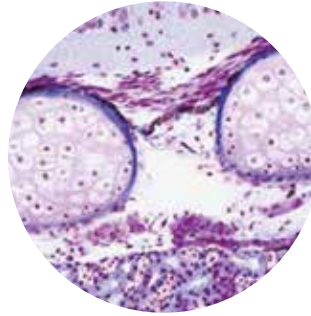


**Nie bójcie się!
 Ale miejcie respekt przed tą
 techniką i jej procedurami!**

7

Czy w przypadku implantacji bezpłatowej istnieje niebezpieczeństwo, że w trakcie wykonywania nawierceń przedziąstowych dojdzie do przetransportowania komórek nabłonkowych do wnętrza kości i łącznotkankowego wgojenia implantu?

Również ta pierwotna teza pochodząca z czasów implantologicznego kamienia łupanego została już dawno temu obalona: Komórki nabłonkowe mogą przeżyć bez normalnego odżywiania tylko przez bardzo krótki czas. Nie mają one negatywnego wpływu na proces osteosyntezy czy też na przebudowę tkanki kostnej. Poza tym stożkowe, trójkątne wiertła mają tę pozytywną właściwość, że praktycznie nie są w stanie wprowadzić niczego do wnętrza preparowanego łoża kostnego. Uważa się, że za „łącznotkankowe” wgajanie się implantów ponoszą odpowiedzialność przede wszystkim boczne ruchy implantów w wymiarze mikro i makro w okresie między 2 i 8 tygodniem po zabiegu, co często może doprowadzić do utraty implantów.

**8**

Jakie wyposażenie techniczne należy mieć w gabinecie, aby móc rozpocząć pracę z techniką MIMI® czy też z implantami Champions?

Zasadniczo wystarczy zielona (zwalniająca) kątnica, która jest prawidłowo podłączona do unitu z wystarczającym ciągiem. Dobrze byłoby mieć zdjęcie ortopantomograficzne – można je wykonać u któregoś z zaprzyjaźnionych kolegów za rogiem lub u ortodonta, ponieważ jest ono przydatne do zaplanowania zabiegu. Ale nie jest wymagane posiadanie specjalnego zestawu chirurgicznego, systemu chłodzenia wodą, urządzenia piezochirurgicznego, czy tomografii stożkowej w gabinecie.

**Przez wysokie
ceny tracimy
pacjentów!**



9

Od jak dawna stosowana jest technika MIMI® i jak wielu kolegów z nią już pracuje?

TECHNIKA MIMI® JEST ZNANA W NIEMCZACH OD OK. 25 LAT!

Ja sam wykonuję zabiegi implanto-protetyczne od 1994 roku i wszczepiłem do chwili obecnej ponad 22.000 implantów w systemie MIMI®. W okresie 2001–2006 stworzyłem na bazie kilku znanych mi systemów system implantologiczny Champions-Implants System, który jest dzisiaj stosowany z powodzeniem w ponad 4000 klinikach w ok. 65 krajach całego świata.

„NIC NIE JEST TAK STAŁE JAK CIĄGŁA ZMIANA!”

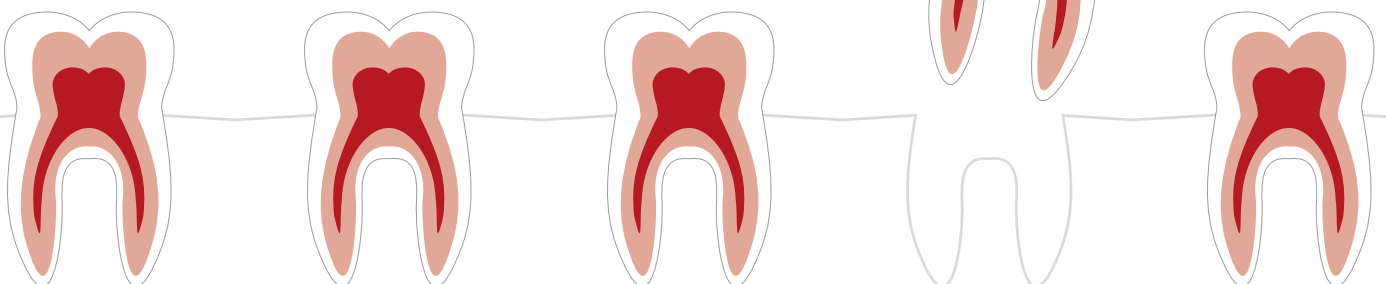
Tak, gdzie jedni się zatrzymują, inni podążają dalej! Dlatego jestem przekonany, że technika MIMI® stanie się „złotym standardem” implantologii! Dla dobra naszych pacjentów!

10

Czy ubezpieczyciele ustawowi, prywatni i fundusz zdrowia honorują leczenie z zastosowaniem techniki MIMI®? Czy mogę mieć problemy z wynagrodzeniem z tego tytułu?

Z punktu widzenia wynagrodzenia lekarzy stomatologów w Niemczech – w szczególności od wprowadzenia nowego taryfikatora dla dentystów – otrzymuje się takie samo wynagrodzenie za działania chirurgiczne i protetyczne, ponieważ nie rozlicza się już procedur, ale całe świadczenie jako takie! Podobnie rozliczane są zabiegi bone-spreadingu i podniesienia dna zatoki metodą zamkniętą, oczywiście jeżeli świadczenie takie zostanie wykonane! Zdarza się to wprawdzie rzadko, ale szczególnie niektórzy ubezpieczyciele prywatni myślą właśnie zabieg techniką MIMI® ze stosowaniem tzw. „mini-implantów” (implantów o zmniejszonej średnicy). Sprawa ta została jednak już dawno temu wyjaśniona w jednoznaczny sposób.

Ponieważ Wasi pacjenci, u których wykonaliście zabieg techniką MIMI®, są chodzącą reklamą Waszego gabinetu i tej metody, oraz dzięki temu, że ceny implantów Champions® powodują, że na prace na implantach może sobie pozwolić dużo większa grupa pacjentów, liczba Waszych przypadków implantologicznych powinna się podwajać z roku na rok!



„Jedna z najlepszych powierzchni!”

Badania na uniwersytecie
w Kolonii, 2010

„Mikroszczelina szczelna dla bakterii!”

Badanie Zippricha
na uniwersytecie we Frankfurcie, 2012

Laureat nagrody „REGIO EFFEKT”

Moguncja 2010

Nagroda innowacja w medycynie

Senses Innovation Award
Dubai 2013

Nominacja:

German Medical Award
Berlin 2017

> 500.000 wszczepionych implantów

> 4000 klinik i gabinetów



Nasza produkcja jest w dalszym ciągu wykonywana w remonowanych zakładach w Niemczech tak samo jak w pierwszych 10 latach powstania naszej Firmy.

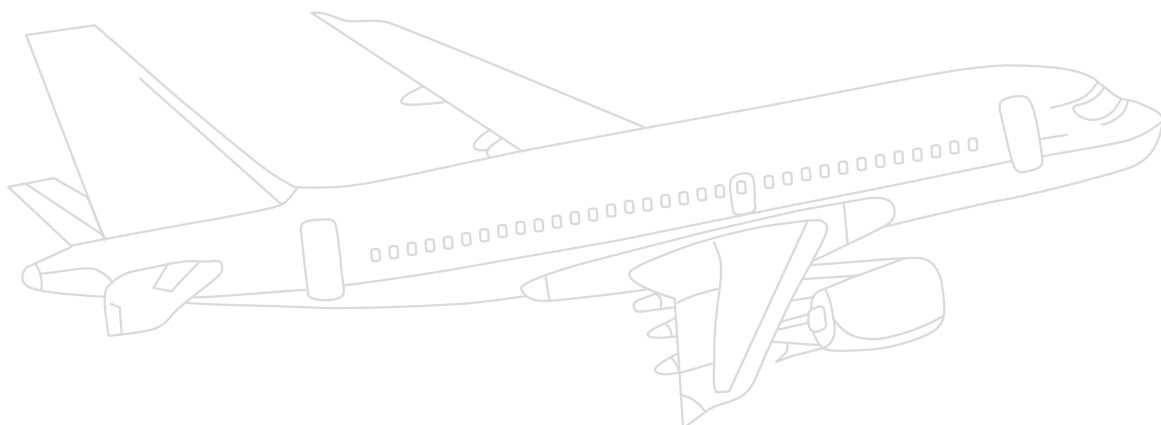


Legendarny już zabieg implantologiczny przeprowadzony w 2010 roku w samolocie rejsowym spowodował ogromne zainteresowanie mediów implantologią bezpłatową MIMI® (Radio/TV/prasa drukowana).



Zakładane cele tego PR-owskiego eventu zostały zrealizowane

- Demystyfikacja implantologii
- Demokratyzacja przez otwarcie „zwykłych” gabinetów stomatologicznych na implantologię
- Implantologia stała się możliwa w każdym gabinecie!



Champions to Twój sukces w implantologii!
Dołącz do nas!
Be Champions!



Dr n. med. Radosław Staniszewski
Piła



Dr n. med. Jolanta Nowakowska-Socha
Przectaw



Lek. dent. Jacek Wojciechowski
Brzeszcze



Lek. dent. Jolanta Hańska
Pabianice



Lek. dent. Łukasz Kierul
Świebodzice



Lek. dent. Beata Świerczewska
Częstochowa

NIEPOWTARZALNY I WYJĄTKOWY!

- Nr. 1 w MIMI®-procedurze
- Łatwe i niedrogie Premium-Implanty do wszystkich wskazań.
- Natychmiastowa implantacja, zaopatrzenie i obciążenie
- Jakość i wyjątkowe innowacje
- 100 % Made in Germany

Z MIMI® I CHAMPIONS-IMPLANTAMI

- Zmniejszony czas leczenia
- Podwojona sprzedaż
- Potrojone zyski
- Zachwyceni pacjenci

Pobierz
naukowe badania
z MIMI®
procedury.

Implant Champions (R)Evolution

Implant Champions (R)Evolution to dwuczęściowy wszczep z grupy premium, stworzony w 2010 roku specjalnie z myślą o technice bezpłatowej MIMI®. Dzięki przenośnikowi Shuttle jest absolutnie wyjątkowy na rynku produktów implantologicznych.

Implanty Champions (R)Evolution są dostępne w długościach 6,5 – 8 – 10 – 12 – 14 – 16 mm oraz \varnothing 3,5 – 4,0 – 4,5 – 5,5 mm.

Cechy implantu

- 🌐 Mikrogwint na poziomie warstwy krystalnej (lekko stożkowy)
- 🌐 Platform Switching (stożek wewnętrzny 9,5°)
- 🌐 Niedostępny produkt z „Sektora Premium”

Przenośnik Shuttle jest montowany w zakładzie produkcyjnym na implantach Champions (R)Evolution w sposób sterylny i jest rozłączany przy pomocy specjalnego instrumentu dopiero podczas przymierzenia pracy protetycznej czy też osadzania nadbudowy docelowej.

Funkcje Shuttle

- 🌐 Narzędzie do wprowadzenia implantu
- 🌐 Śruba zamykająca
- 🌐 Modulator kształtu dziąsła
- 🌐 Narzędzie do pobierania wycisku

4 w 1

Zalety Shuttle

- 🌐 NIE DOCHODZI do deformacji implantu podczas jego wprowadzania!
- 🌐 NIE DOCHODZI do kontaminacji sterylnego wnętrza implantu!



www.champions-implants.com

CHAMPIONS

CHAMPIONS

W razie jakichkolwiek pytań prosimy o kontakt pod adresem e-mail: info@champions-implants.com lub pod nr telefonu: **+49 6734 91 40 80**

Możliwy termin w dniu

data _____

Proszę o przesłanie materiałów informacyjnych (m.in. katalog produktów, cennika, programu kursów)

**BEZPOŚREDNI KONTAKT
Z NASZYM DZIAŁEM
WSPARCIA:**



AGATA CZERWIŃSKI

Sprzedaż, obsługa klienta
kom: +49 160 97 27 81 03 (język polski)
agata.czerwinski@champions-implants.com

Pieczętka Gabinetu



Więcej informacji o naszych produktach:
www.champions-implants.com

CHAMPIONS 

Champions-Implants GmbH
Champions Platz 1 | Im Baumfeld 30 | D-55237 Flonheim
fon +49 (0) 67 34 91 40 80 | fax +49 67 34 10 53
info@champions-implants.com

19. November 2020, 12:44 PM
MIMI.IT TO Fragen.pl 2020

